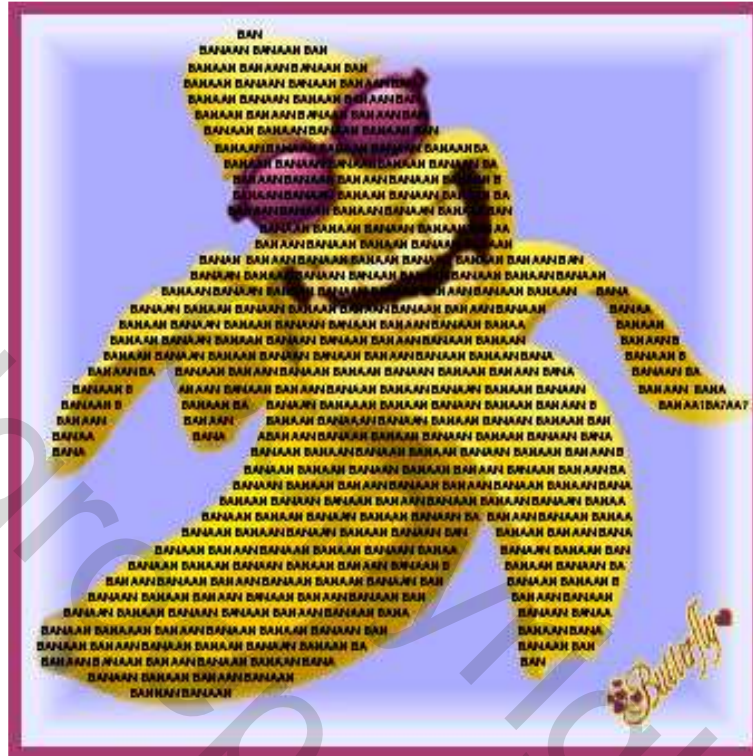


TEKSTEN TYPEN BINNEN EEN PAD

Met deze oefening is het de bedoeling dat jullie tekst binnen een vorm komt, de tekst neemt dus de vorm aan van je figuurtje



Neem een nieuw bestand.

Maak een nieuwe laag aan, noem deze laag “tijdelijk”

Kies een aangepaste vorm, hier een banaan, mag natuurlijk ook iets anders zijn.

Teken een tijdelijk pad (uitleg zie oef 1 Butterfly* tekst op paden – datum 26/8)

Ga zo nauwkeurig mogelijk te werk ... belangrijk om later de tekst duidelijk af te lijnen.

Neem je tekstgereedschap en klik IN HET MIDDEN VAN HET TIJDELIJK PAD, je zal zien dat je nu rond je figuur een selectiekader krijgt.

Begin in tekst nu bovenaan maar te typen, als je op het einde van je regel bent moet je wel op Enter drukken ! Dan de volgende regel ... soms laat je een spatie tussen en dan gaat hij naar het tweede deeltje van dezelfde lijn (bv bij de schil van de banaan)

Ondertussen kan ik het woord BANAAN perfect typen ! Grapke !!!

Veel plezier __ Groetjes Butterfly*